

# 안전 · 안심하고 사용하기 위하여

# 지진시의 대응



## 지진이 발생하면, 그 때의 대응은!

### 자신의 몸을 보호합시다!

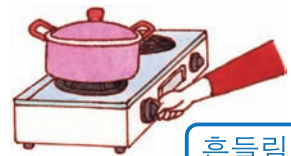
- 우선, 몸의 안전을 확보해 주십시오.  
(선반이나 선반 위에 올려놓은 물건이 떨어지거나 하므로 흔들림이 멈추는 것을 기다립니다.)



우선 몸의 안전을

### 불 단속을 합시다!

- 가스를 사용하고 있을 때는 흔들림이 멈춘 후에 기구밸브를 잠가 주십시오.
- 가스를 사용중에 강한 지진(일본의 지진 규모로 5 이상)이 일어났을 때는 가스미터가 자동적으로 가스를 차단합니다.  
(단, 가스를 사용하고 있지 않고, 이상이 없을 경우는 가스 계량기는 차단하지 않는 기능이 있습니다.)



기구밸브

흔들림이 멈추면

## 지진발생후의 주의사항

- 가스 누출이나 가스 냄새가 날 때는 가스 사용을 중지하고 기구밸브, 가스밸브, 가스미터밸브 및 용기밸브를 모두 잠그고 LP가스 판매점이나 긴급시 연락처로 연락해 주십시오.
  - 피난할 때는 기구밸브, 가스밸브, 가스미터밸브 및 용기밸브를 모두 잠가 주십시오.
- ※가옥 등에 피해가 발생한 지역에서는 가스 누출과 용기 점검을 차례로 실시하므로 점검시에는 협조를 부탁드립니다.

### 가스 누출과 피난할 때



LP 가스 안전위원회 홈페이지에서도 자세한 정보를 볼 수 있습니다. <http://www.lpg.or.jp/>

### LP 가스 긴급시 연락처

연락처: 株式会社大京

전화: 075-661-5575

긴급시 연락처는 24시간 무료로 대응하고 있습니다.

### LP 가스 판매점명

●緊急連絡先の欄は、LPガス販売店で記入してください。

# 가스 사용을 재개할 때의 안전확인

## ■다음의 경우는 가스를 사용하면 위험합니다.

### ✓가스 누출이나 가스 냄새가 나지 않는지 확인!

가스 누출이나 가스 냄새가 날 때는 가스를 사용하지 말고 기구밸브, 가스밸브, 가스미터밸브 및 용기밸브를 모두 잠그고 LP가스 판매점이나 긴급시 연락처로 연락해 주십시오.

### ✓가스기구에 손상이 없는지 확인!

가스기구가 손상되어 있을 때는 가스를 사용하지 말고 기구 메이커에 수리를 의뢰해 주십시오.

## ■여진이나 정전에 주의해서 사용해 주십시오.

### ✓가스가 차단되었을 경우는 가스미터의 표시를 확인하고 복귀를 실시해 주십시오.

「압력이 저하되었을 때」나 「대량누출」 차단표시의 경우는 LP가스 판매점의 점검을 받아 주십시오.

## 가스미터(마이콤미터)의 기능과 표시

### ■지진시의 기능

- 가스를 사용중에 강한 지진(일본의 지진 규모로 5 이상)이 일어났을 때 자동적으로 가스를 차단합니다. 단, 가스를 사용하고 있지 않고, 이상이 없을 경우는 가스 계량기는 차단하지 않는 기능이 있습니다.
- 지진으로 배관의 파손이나 고무관이 빠졌을 때 등 대량의 가스가 흘렀을 때 자동적으로 가스를 차단합니다.

### ■가스 차단시의 표시

- 가스의 흐름이나 압력 등에 이상이 있으면 자동적으로 가스를 차단하고 원인이 표시됩니다.

장시간 사용 또는 고는 것을 잊었을 때



지진이 발생했을 때 등



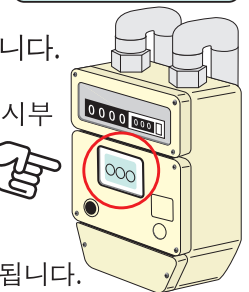
가스 압력이 저하되었을 때



고무관이 빠졌을 때 등 (대량누출)



지진이 발생했을 때 등



※가스 경보기와 가스미터가 연동하고 있는 경우 경보가 울렸을 때도 지진차단과 같은 표시가 됩니다.

## 가스미터의 복귀방법

- 가스 누출이나 가스 냄새가 날 때는 복귀조작을 하지 말고 LP가스 판매점이나 긴급시 연락처로 연락해 주십시오.
- 지진차단 표시가 아닌 경우는 LP 가스 판매점의 점검을 받아 주십시오.

### ■아래 순서로 복귀조작을 실시해 주십시오.

**1**

- 기구밸브를 모두 잠가 주십시오.
- 사용하고 있지 않는 가스밸브가 잠겨 있는지 확인해 주십시오.

**2**

- 왼쪽의 복귀버튼을 눌러 주십시오.
- 「가스止(가스정지)」의 문자가 사라집니다.

**3**

- 액정문자와 램프가 점멸합니다.
- 1분간 기다려 주십시오.
- ※램프가 복귀버튼부에 있는 것도 있습니다.

**4**

- 액정문자와 램프가 사라집니다.
- 복귀완료입니다.
- 가스를 사용할 수 있습니다.

※복귀조작을 해도 복귀되지 않는 경우(다시 「가스止(가스정지)」 표시가 나온다)는 복귀조작을 반복하지 말고 LP 가스 판매점의 점검을 받아 주십시오.

## 정전중의 가스기구 사용에 주의

- 정전중에는 환풍기 등이 작동하지 않아 일산화탄소(CO) 중독사고가 우려됩니다. 가스기구를 사용할 때는 창문을 여는 등 환기에 충분히 주의해 주십시오. 특히 소형 순간온수기는 연소량이 크므로 충분한 환기를 확보해 주십시오.
- 그리고 정전중에는 조명부족 등으로 의해 가스기구가 잘 보이지 않으므로 조작에는 충분히 주의해 주십시오.

### 100V 전원을 사용하고 있는 가스기기

온수기, 난방기기 등 100V 전원을 사용하고 있는 기기는 정전중에는 사용할 수 없습니다. 가스 온수기는 정전에 의해 온수온도, 욕조온도 등이 초기설정치로 복귀해버립니다. 정전후 처음으로 가스 온수기를 사용할 때는 설정치를 확인해 주십시오.

### 가스 온수기의 동결에 주의

장시간 정전이나 전기 브레이커를 내리면 온수기의 동결방지장치(전기히터)가 작동하지 않습니다. 동결의 우려가 있을 때는 급수밸브(수도밸브)를 잠그고 온수기의 물빼기를 실시해 주십시오. 물빼기 방법은 온수기의 취급설명서에서 확인해 주십시오.